

特集I ≫ ビジネス最前線インタビュー  
特集II ≫ この商材を売れ!

新年号 2024年1月1日発行(年4回発行) 通巻281号

人・街・未来へ



発行 株式会社 小泉 東京都杉並区荻窪4-30-16 藤澤ビルディング2F 〒167-10051



# 令和6年 新年のご挨拶

## 株式会社小泉 代表取締役社長 長坂 剛

明けましておめでとうございます。

謹んで初春のお慶びを申し上げますとともに、皆様と新しい年を迎えられることができましたことを深く感謝申し上げます。

旧年中は格別のご高配を賜り厚く御礼申し上げます。

昨年は新型コロナウイルスとの闘いの中であって様々な制限による景気沈滞の中、ワクチンや治療薬の開発、水際対策の緩和などによりそれを乗り越えた先には株価の高騰や絶大なインバウンド効果を生み、景気回復に向けて大きく一歩を踏み出した一年となりました。また、3省連携の大型補助金「住宅省エネ2023キャンペーン」ほか、電気・ガス・燃油などエネルギー価格高騰の抑制

など、国策により従来の生活を取り戻すための後押しをしています。

こうした中で弊社は「2023小泉サマーセールいずみ会合同研修会」をランドニッコー東京 台場に皆様をお迎えし、日ごろのお取引に対する感謝の気持ちを直接お伝えすることができました。また、優待旅行に於いても楽しみにされている皆様と海外へ一緒することができました。これからもお客様との繋がりを一層、大切にいたします。

提供するサービスといたしまして住宅・非住宅関連補助金情報の提供や補助金申請のお手伝いのほか、弊社システムキッチンやオーダーユニットバス、オリジナル洗

面化粧台の水廻り3部位をご提供し、皆様の需要創造のお手伝いに積極的に取り組んで参ります。

ご好評いただいている「K-Mobile」は更に機能を充実させて「いつでも、どこでも」発注ができ、発注内容・納期が確認できることに加え、見積システムと連動させることによりお見積りのご依頼・回答の他に、お見積書を加筆することで自社見積りの作成が可能になりました。「K-Mobile」はアプリ化に取り組んでおり、近々リリースする予定です。アプリ化することで、より多くのお客様に活用していただけるものと確信しております。また、配送に関しましては配送専門の物流センターを稼働させており、今後、よりきめ細かく配送のご要望にお

応えすることができる体制づくりを強化いたします。

これからも「いずみ会」を中心として各種イベントの開催や商品ラインアップの充実、最新情報の発信など皆様のお役だち企業を目指し、創業当時から弊社の理念であります「いつでも、どこでも、何でも揃う」小泉として一番にご指名していただける企業になりますよう全社一丸となって努力して参ります。

本年が皆様にとりましてなおい層飛躍の年になりますよう益々のご健勝とご多幸を祈念いたしまして、新年のご挨拶とさせていただきます。



## 新年のご挨拶

### コロナ禍後の 事業維持に向けて



いずみ会連合会会長 宮本管機株式会社  
代表取締役 宮本 誠一

新年あけましておめでとうございます。

いずみ会会員各社様、賛助会員各社様、小泉グループ各社様におかれましては、健やかに新年をお迎えのこととお慶び申し上げます。

旧年中は、いずみ会並びにいずみ連合会の諸行事にご支援とご協力を賜り厚く御礼申し上げます。

昨年を振り返りますと、新型コロナウイルスの感染症法上の位置づけが5月8日より「5類」に移行し、感染対策も個人や事業者の判断に委ねるなど、平時の社会経済活動に戻るような対策緩和が行われ、3年余り続いたコロナ対策の大きな節目となりました。

いずみ会ではコロナ禍で中止されていた「地区いずみ会」のゴルフ大会、観劇、日帰り旅行、工場見学等の恒例行事が再開され、活気ある業者間の親睦の場になりました。恒例の「小泉サマーセール」も好調に推移し、「いずみ会合同研修会」では4日間で延べ3,600名が参加し盛大に執り行われました。企画いただきました小泉様の事務局の皆様に感謝申し上げます。

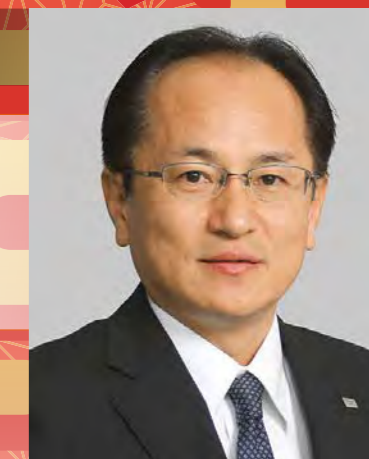
社会経済活動の正常化が加速する中、建設業界では人

材不足・供給制約の深刻化が懸念され、事業継続にも影響を及ぼしています。人手不足が顕在化する2030年頃までの間に、建設後50年以上経過した施設の割合と労働力の需要は比例して高くなることもあり、さらに人材の確保が求められますが、「働き方改革」を基にした柔軟で働きやすい環境整備や、業務リモート化などの通信インフラの整備、少ない人数でも業務がこなせるように現場にICTを取り入れることは業務効率化になり、人材定着の取り組みにも期待が持てます。また、小泉様のWeb発注管理システム「K-Mobile」は利用者様の業務負担軽減や時短につながっているとのこと。このような取り組みと同様に技能向上も大事ですので、いずみ会を通して業者間の親睦を深めながら新人教育及び技術研修にて技術の向上を図っていただくなど、皆様の事業維持継承の一端を担う組織として進めていきたいと思っております。

最後に、本年もいずみ会会員の皆様、賛助会員の皆様、そして小泉グループの皆様にとって飛躍の年になることを祈念しまして新年のご挨拶とさせていただきます。

## 新年のご挨拶

### ～変化に対応し、 持続的な成長へ～



いずみ 27 会会長 東芝キャリア株式会社  
代表取締役社長 久保 徹

新年あけましておめでとうございます。

小泉グループ各社様・いずみ会会員各社様におかれましては、つつがなく新しい年をお迎えのこととお慶び申し上げます。旧年中は格別のご高配を賜り、賛助メーカー各社「いずみ27会」会員を代表し、厚く御礼申し上げます。

昨年は、米中対立やロシアのウクライナ侵攻の長期化、中東紛争の緊迫化で、海外情勢が混迷を極めた年でした。その影響は、エネルギー、物流、原材料などの高騰に及び、皆様方の事業、経営におかれましても、ご苦勞の多い一年だったのでは、と案じております。また一方で、新型コロナウイルスの5類移行により行動制限が完全に撤廃され、明るい兆しも見られました。本年も、先行きへの見通しは慎重にならざるを得ないものの、緩やかな景気回復を期待し、皆様と共に、事業活動に取り組んでまいりたいと考えています。

さて、本年の干支は「甲辰（きのえたつ）」です。甲は生命や物事の始まりを、辰は草木の形を整った様子を意味し、「甲辰」には、成功という芽が成長していき、姿を整えていくという意味合いがあるということです。前回の「甲辰」の1964年は、東京オリンピックの開催や

東海道新幹線の開業、と高度経済成長を象徴する年でした。本年も、今までの地道な努力が実を結び、持続的な成長につながることを期待してやみません。

この数年にわたるコロナ禍の厳しい経営環境を乗り越えられたいずみ会会員各社様におかれましては、さらなる飛躍の年とされることと存じます。

またこれまでも、新しい時代の動きに即応し、新時代におけるビジネスモデルを開発してこられた小泉グループ各社様は、今後ますます新しい価値の創造に邁進されていくことと拝察いたします。

私共、いずみ27会の賛助メーカーといたしましても、成長を続けていくためには、皆様とのパートナーシップをさらに強固にしていくことが重要と考えています。各社が得意とする分野で、脱炭素社会、法改正に的確に対応し、市場や消費の変化、施工の省力化に目を向けた価値ある商品開発、製品供給に努力してまいる所存です。

本年も小泉グループ各社様共々、一層のご支援とご愛顧を賜りますようお願い申し上げます。また、新しい年が、いずみ会会員各社様にとって、龍の水を得る如く、実りある素晴らしい年となりますよう、心よりお祈り申し上げます。

### いずみ会連合会

郡山いずみ会	八王子いずみ会	柏いずみ会	小川いずみ会	長野いずみ会	相模原いずみ会
仙台いずみ会	府中いずみ会	木更津いずみ会	本庄いずみ会	上田いずみ会	平塚いずみ会
会津いずみ会	清瀬いずみ会	成田いずみ会	秩父いずみ会	神奈川いずみ会	相模原いずみ会
杉並いずみ会	青梅いずみ会	流山いずみ会	坂戸いずみ会	横浜西いずみ会	沼津いずみ会
練馬いずみ会	立川いずみ会	高萩いずみ会	春日部いずみ会	大船いずみ会	富士いずみ会
世田谷いずみ会	町田いずみ会	古河いずみ会	久喜いずみ会	川崎いずみ会	藤枝いずみ会
城南いずみ会	西東京いずみ会	守谷いずみ会	熊谷いずみ会	泉いずみ会	清水いずみ会
足立いずみ会	茨城いずみ会	埼玉いずみ会	越谷いずみ会	川崎南いずみ会	静岡いずみ会
城北いずみ会	宇都宮いずみ会	太田いずみ会	山梨いずみ会	港南いずみ会	御殿場いずみ会
城東いずみ会	千葉いずみ会	大宮いずみ会	長野中南信いずみ会	相模いずみ会	浜松いずみ会
プロスいずみ会	勝田いずみ会	前橋いずみ会	富士吉田いずみ会	相模台いずみ会	富士宮いずみ会
小平いずみ会	船橋いずみ会	狭山いずみ会	佐久いずみ会	相模西いずみ会	総合電材いずみ会

### いずみ 27 会会員会社 (五十音順)

株式会社アカガ	SANEI株式会社	テラル株式会社	前澤化成工業株式会社
株式会社ヴァンテック	JFE商事鋼管材料株式会社	東芝キャリア株式会社	前澤給装工業株式会社
株式会社荏原製作所	JFEスチール株式会社	TOTO株式会社	株式会社LIXIL
株式会社キッツ	積水化学工業株式会社	ニッコー株式会社	リンナイ株式会社
クリナップ株式会社	ダイキン工業株式会社	日本鑄鉄管株式会社	レッキス工業株式会社
株式会社KVK	大建工業株式会社	日本継手株式会社	
株式会社弘電社	タカラスタンダード株式会社	株式会社ノーリツ	
株式会社コロナ	株式会社タブチ	株式会社パロマ	

# IZUMI

2024 新年号  
vol.281

## Contents >>>

### Topic

#### 2 新年のご挨拶

株式会社小泉 代表取締役社長 長坂 剛  
いずみ会連合会会長 宮本管機株式会社 宮本 誠一 氏  
いずみ27会会長 東芝キャリア株式会社 久保 徹 氏

### Opinion

#### 8 キーパーソンインタビュー

#### 「空気で答えを出す会社」として 新たな空気価値を提供する

ダイキン工業 株式会社 依田 優 氏

### Special feature 1

#### 10 特集 I ビジネス最前線インタビュー

#### 12 タワーマンションのお困りごと、 お任せあれ

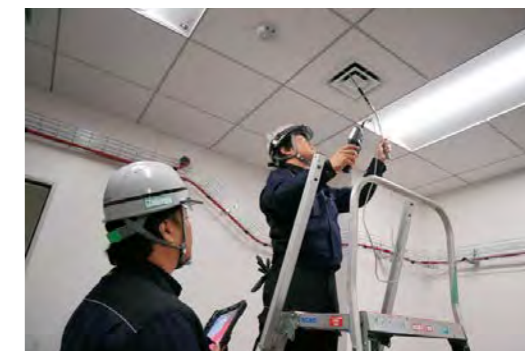
ライフホーム 株式会社 加藤 英四郎 氏

#### 16 空気・水で建物に命を吹き込む

株式会社 ネオテック 栗原 翔一郎 氏

#### 20 新たな社屋を拠点に 長野の地でさらなる飛躍を！

株式会社 住建 本社



#### 21 精力的な営業活動と速度感で 世田谷区・渋谷区ナンバーワンへ

株式会社 小泉中央 世田谷営業所

#### 22 日々の努力を積み重ねて お客様からの信頼をさらに強固に

株式会社 小泉北関東 坂戸営業所

#### 23 歴史ある店舗だからこそ 利便性の高さを追求していく

株式会社 小泉 プロストック本厚木店

### Topic

#### 24 2023 小泉サマーセール いずみ会合同研修会

### Special feature 2

#### 28 特集 II この商材を売れ！

LIXIL 浄水カートリッジ

### Others

#### 32 謹賀新年

#### 34 小泉グループ・サービスネットワーク

## 「空気で答えを出す会社」として 新たな空気価値を提供する

ダイキン工業 株式会社  
専任役員 空調営業本部 副本部長  
兼 営業開発部長

### 依田 優 氏

Masaru Yoda

昨年を振り返りますと、エネルギー価格の高騰に伴う光熱費の上昇から、高効率で省エネ性の高い空調機器への需要が増加しました。弊社の店舗・オフィス用エアコンの高効率・省エネモデル「FIVE STAR ZEAS」の2023年4～9月における販売台数が前年の約1.5倍に伸長したように、オフィスや店舗の省エネ意識の高まりは顕著でした。国内業務用空調機市場の約7割は既設機の更新が占めていますが、高効率で省エネ性に優れた製品への更新需要は旺盛であり、今年も堅調な市況が続くと見えています。

現在、当社では、重点戦略である“カーボンニュートラルの実現”のため、6つの取り組みを行っています。その1つが「①商品使用時における消費電力の削減」です。ルームエアコン「うるさらX」、店舗オフィス用エアコン「FIVE STAR ZEAS」など省エネ製品の開発・拡販はもちろん、製造～使用～廃棄という製品のライフ

サイクル全体を通して環境への影響を定量的に評価、より電力消費の少ない製品およびサービスの開発に努めています。

また「②ヒートポンプ暖房・給湯の事業拡大」にも取り組んでいます。近年、EUでは「ネットゼロ産業法案」の中で風力・太陽光などに加えて、ヒートポンプが重要技術と位置付けたことから、ヒートポンプ市場が急拡大しています。国内でも需要の高まりが予想されることから、エコキュート、ヒートポンプ式温水床暖房「ホットエコフロア」などの拡販に取り組んでまいります。

さらに「③空調事業を支える冷媒に関する取り組み推進」があります。現在の冷媒の主流であるR32は、当社が2012年に住宅用エアコンに世界で初めて採用しました。以来、当社のR32エアコンは世界130か国以上で販売され、累計販売台数は4,200万台以上に（2022年12月時点）。今後も環境負荷の低い冷媒の開発・採用に取

り組むとともに、施工・使用時の冷媒漏洩を管理・サポートするサービスなども提供してまいります。

その他に「④化学プラントを除く全工場での2030年温室効果ガス排出実質ゼロ化への挑戦」、街全体で最適なエネルギーマネジメントを行う新事業や、自治体が保有する水道施設等を行うマイクロ水力発電事業など「⑤カーボンニュートラル社会を見据えた新事業への挑戦」、冷媒の回収および再生システムの構築など循環性に配慮した「⑥サーキュラーエコノミーへの取り組み」があり、これらを通じてカーボンニュートラルの実現を目指しています。

ダイキン工業は「空気で答えを出す会社」として、新たな空気価値の探求・創造を続けています。空調機器専門メーカーとして築き上げてきた温度・湿度・空気清浄・気流をコントロールする技術をもとに、安全・安心で、より健康で快適な空気環境の提供を目指しています。ま

た、人々の健康や活力に貢献することをテーマに、効果的な睡眠がとれる空気環境づくりや、学習効果を高める高酸素空間、短時間で高い運動効果が得られる低酸素空間などの研究・開発も進めています。ぜひ、ご期待ください。

当社は今年、創業100周年を迎えます。これもひとえに、小泉様はじめ、皆様のお力添えの賜物であり、心より感謝を申し上げます。当社の歩みにおいて、小泉様とのパートナーシップは欠かせない重要な要素であり、今後も同じ志を持つパートナーとして、共に成長・発展し続けてまいりたいと願っております。当社の企業理念の1つに「『次の欲しい』を先取りし、新たな価値を創造する」があります。これからも、お客様に新鮮な驚きと満足をお届けできるよう高品質な製品とサービスを提供してまいります。引き続き、変わらぬご愛顧をお願い申し上げます。



#01



#02

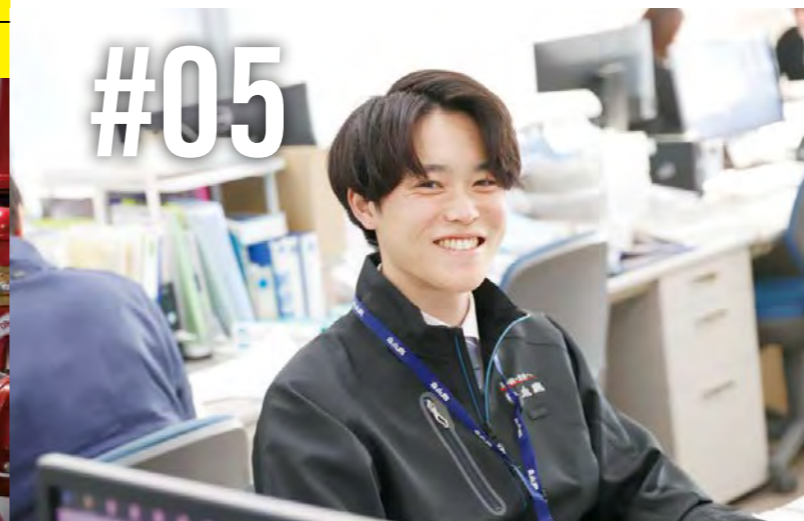


INTERVIEW

# ビジネス最前線 インタビュー



#03



#05



#04



#06

タワーマンションのお困りごと、  
お任せあれ

#01

ライフホーム 株式会社





## 御用聞きの精神で 「こぼれるまでサービス」を

### 信頼されることを通して、成長する

神奈川県横浜市に本社を置き、仙台、千葉、埼玉、名古屋、関西、九州に営業所を構えるライフホーム株式会社。ハイエンドマンションの水回りを中心に、リフォームやリノベーションなど幅広く手掛けている。代表を務める加藤英四郎社長は、会社の理念として「こぼれるまでサービス」を掲げ、ユーザーの満足度向上に奔走する。「平成23年に創業を果たしたライフホームですが、私が前職の大手メーカー修理サービスを担う会社から独立を果たしたのが始まりです。現在専務の安藤と常務の伊野、そして私の3名で始めたとても小さな会社でしたが、当時は『豆電球1つから交換する御用聞き』を謳い、ワンボックスカーに材料を載せてマンションのエントラン

スで展示相談会をやらせてもらったりしてました。その時に展示用の商品をメーカーに掛け合っ、協力してくれたのが小泉さんなんです。相談会では『15分以内の小修理は無料』ということも掲げて、とにかくお客様に知ってもらうことを目指しました。最初は網戸の不具合や、ドアの建付け調整などのリクエストが多かったものの、お客様と触れ合っ、信頼されていく中で次第にキッチンや浴室、トイレなどの水回りのお悩みを引き受けることが増えていきました。そうした努力の積み重ねが、今のライフホームの礎になったのです」

現在は、横浜のみなとみらいにショールーム「Life's Harbor」を開設し、同地区内のタワーマンションのメンテナンスを一手に請け負っている。

「横浜営業所では、『ライフズ事業』として、みなとみ



ライフホーム 株式会社  
代表取締役社長 加藤英四郎 氏  
小さな一部屋で会社を始めた当初から、伊野常務もいたのですが、技術力がすごいし、どれだけ助けられたことか。ぼくにしたら、小泉さんもそうだし多くの人に支えられて今がある、という思いです。



ライフホーム 株式会社  
常務取締役 伊野桂一郎 氏  
社長と一緒に会社を始めた頃のことは、今でもよく覚えています。そして今も、まったく熱意や志が変わってない。その精神は、若い社員たちにも伝えていきたいし、しっかり伝わっていると思います。



株式会社 小泉神奈川 本社  
係長 佐藤大輔  
商品の調達を各地方の営業所へと切り替えて以降も、逆に売り上げを増やして下さるなど、人を裏切らない男気と人情の深さに感謝しています。これからもお役に立てるよう努力いたします。

らい地区に建設された11棟のタワーマンションのメンテナンスサービスを行っています。キッチン、浴室、トイレなど水回りのトラブルは生活に直結することもあり、迅速に対応しなければなりません。そのためメンテナンスに必要なパーツを常備して対応に当たっています。また、『こぼれるまでサービス』をさらに全国に広げるためにも、2024年には現在の営業拠点に加えて、北海道（札幌市）にも営業所を開設する予定です」

あらためて「小泉さんとの関係は創業前からの大切なもの」と、当時を振り返りながら語った。

「前職であったメンテナンス会社時代から始まって、先ほども述べたように創業のサポートもしていただきました。おかげで商売が滞ることなくスタートすることができたのです。今の担当である佐藤さんと共に、これから

も小泉さんとは長いお付き合いをしていきたいです。恩返しもしっかりさせていただきます！」



**Life's Harbor**  
神奈川県横浜市西区みなとみらい 4-10-1  
M.M.TOWERS 1F  
(※ライフホーム 本社は横浜市港北区新羽町 1224)



空気・水で建物に  
命を吹き込む

#02

株式会社 ネオテック





## 「人と人の繋がり」を 大事にし続けて創業から30年

### どんな大きな施設でも作るのは人

東京都あきる野市に拠点を構える株式会社ネオテック。1993年に創業。東京、埼玉、神奈川を中心に空調、給排水、建築設備の設計施工を提供している。2023年には創業30年を迎えた同社の、代表取締役である栗原祥一郎社長をお訪ねして、お話をうかがった。

「株式会社ネオテックは、空調設備会社として1993年に創業し、『空気・水で建物に命を吹き込む』をスローガンに活動を続けて来ました。主な業務は2つ、まずひとつめは首都圏に建設される大型オフィスビルや商業施設などの空調設備の施工。もうひとつが、横田基地を始めとする米軍施設の建築設備です。特に苦労するのは米軍施設で、国民性の違いで齟齬が起きないよう気を配ら

なくてははいけません。アメリカでは仕上げの美しさよりも機能性や耐久性を重んじる傾向があり、そのニーズに合わせた施工が必要になります」

一方で栗原社長は「人と人の繋がり」を大切にしながら、若手の育成にも力を注ぐ。

「私たちの仕事は人との関係が重要です。どんな大きな施設でもそれを作るのは人であり、工事に関わる人間が同じ方向を向き、気持ち良く仕事することでクオリティが向上します。現在、48社の協力会社と共に仕事を行っていますが、仕事に関わる人としっかりと向き合い、互いが腹を割って話をする。そんな信頼関係を構築するのが私の役割です。また、この業界は人手不足と云われますが、若い人材を育てることも重要です。社員は家族であり、若い人を育てるのは我が子を育てるのと同じ事。



株式会社 ネオテック  
代表取締役 栗原祥一郎 氏  
社員は家族であり、協力会社は大切な仲間。ネオテックに関わるすべての人を笑顔にすることが私の目標であり原動力。その笑顔の先に、お客様の満足度が構築できると信じています。



株式会社 ネオテック  
管理部 管理グループ 管理部長 栗原 恭平 氏



株式会社 ネオテック  
工事部 第二グループ 栗原 大輔 氏



株式会社 ネオテック  
工事部 第二グループ 大畑 弘輝 氏

失敗はつきものですが、人が成長するためにはそれが必要です。失敗を責めるのではなくしっかりと話をして成功への糧にさせる。時代遅れと言われてしまいましたが、それが私のやり方であり、若手育成には必要なことだと自負しています」

株式会社ネオテックと小泉の関係は古く、今では欠かせないビジネスを超えたパートナーになっていると話す。

「小泉さんとの関係は2005年に声を掛けてもらったことが始まりです。小泉さんは商社として商品売るだけでなく、困った時にサポートしてくれる人間力も大きな魅力。現在、担当をしてくれる田中課長とも13年を超える付き合いとなり、今では欠かせない存在になります。無理なお願ひにも嫌な顔をせず全力で対応してくれる姿はとても頼もしく、私だけでなく社員たちからも信用されています。小泉さん、そして田中課長とはこれからも長いお付き合いをしていきたいですね」



株式会社 小泉多摩 青梅営業所  
課長 田中哲志  
栗原社長は誰に対しても真摯に向き合い、私たちにも優しく声を掛けてくれます。常に本音で向き合い絶対に人を裏切らない。仕事という枠を超え、同じ男として尊敬しています。



株式会社 ネオテック あきる野支店  
東京都あきる野市雨間 735-5

## #03 (株)住建 本社 長野県塩尻市広丘野村 1935

新たな社屋を拠点に  
長野の地でさらなる飛躍を！



上條 健司 主任



堀江 美沙 さん



### 「サッシの住建」として省エネ志向の先頭に

長野県の中南地区を商圏に持つ住建は、小泉グループの一員として、大きな役割を果たしている。2023年11月には、松本市から塩尻市に本社を移転。新社屋で気持ち新たに、飛躍を期する竹内悟所長に話を聞いた。

「私たち住建は、長野県の松本市・塩尻市を中心に、サッシ、エクステリア、住宅設備の販売を行っています。長野県は寒冷地ということもあり、サッシの性能は日常生活に大きな影響を与えます。とりわけ松本市では、『住宅用温暖化対策設備設置補助金制度』が導入されたことで、高機能サッシに対する需要が高まっています。住建はこの制度を有効に利用していただくための啓蒙活動にも、力を注いでいきたいと思っております」

勤続26年を数えるベテランの上條健司主任は、高機能サッシの重要性を、エンドユーザーに理解してもらうことが大切なのだと言います。

「最近の樹脂サッシ、複層ガラスの性能は目を見張るものがあります。燃料が高騰する現在、暖房をたくさん使うよりも高機能サッシへ交換した方が、経済的にも大きなメリットとなる。住建は『サッシの住建』と呼ばれるほど認知いただいておりますが、そこにあぐらをかくことなく、これからも迅速、丁寧な対応で需要を生み出していきたいと考えています」

女性営業として活躍する堀江美沙さんは、速度感と柔軟性を武器にする。

「住建での営業は、サッシの図面作成からサイズの割り出しまでを行います。お客様のニーズに沿った製品を納品する工程はとても気を遣うものですが、納品が完了した時は何ものにも替え難い満足感を味わえます。お客様が何を望んでいるのかを理解し、速度感と柔軟性を持って向き合うことが課せられた使命だと思っています」

## #04 (株)小泉中央 世田谷営業所 東京都世田谷区鎌田 3-13-6

精力的な営業活動と速度感で  
世田谷区・渋谷区ナンバーワンへ



多田 壮平 主任



法雨 真耶 主任



### 長くお付き合いいただけるお客様の開拓に全力

2023年の9月に移転を果たし、新たなスタートを切った小泉中央・世田谷営業所。その責任者である伴野星人所長に話を聞いた。

「世田谷区・渋谷区を商圏に持つ世田谷営業所ですが、移転に伴う新規顧客の獲得は必至であり、当営業所では課長をプロジェクトリーダーに置いて、精力的な営業活動を行っています。目的は流動的なお客様ではなく、長くお付き合いいただけるお客様を開拓すること。常に全力で取り組むことで、地域ナンバーワンを目指します」

営業担当の多田壮平主任は、攻撃的プレイで新規顧客の開拓に取り組んでいるという。

「営業マンは机に座ってはいけません。常にアクションを起こし、攻撃的に取り組むことが重要だと考えています。私の営業スタイルは、MAPSの情報を活用してターゲットを絞り込み、とにかく足を運んでみる。アポイントが取れなくても時間を見計らって直撃訪問をしています。

そして、少しでも注文がいただけるようなら、レスポンスの良さで切り込んで行く。最近はネットを見れば価格は一目瞭然ですから、速度感、正確性、対応力、提案力を武器にすることで、『かゆい所に手が届く』と頼られる存在になることが重要だと考えています。ライバルに打ち勝つには遠慮はしてられません」

今年で入社9年目を迎える法雨真耶主任は、事務職として世田谷営業所を支えている。

「私は発注や見積り、経理業務、来店・電話対応など多くの事務業務を任されていますが、内容が変わる度に頭を切り替えて取り組むよう心掛けています。そして、一つひとつ仕事を効率的に進めると共に、スピードと正確性を追求する。お客様と向き合うことも多いため、商品知識を向上させることも重要な課題。勉強会への参加やカタログを見て学ぶことも欠かせません。今後も世田谷営業所ならではのチームプレーに貢献していきます」



## #05 (株)小泉北関東 坂戸営業所 埼玉県坂戸市浅羽野 2-8-1

日々の努力を積み重ねて  
お客様からの信頼をさらに強固に

宮脇 由香里 主任



堀 滯伊 さん



### それぞれが自発的に動くことで、全体として成長していく

埼玉県坂戸市・鶴ヶ島市を商圈とする小泉北関東・坂戸営業所。昨年9月に着任した澁谷恭平所長は言う。「着任して間もないですが、新たな所長として社員たちと共にステップアップを果たすことが直近の目標です。新規顧客の開拓はもちろんのこと、迅速な見積り作成、在庫管理、商品の情報提供、報告・連絡・相談の徹底など、日々の積み重ねでお客様からの信頼をさらに強固にしていける。社員には一定の目標を与え、共に経過を確認しながら、自発的に行動させることで成長を促しています。何かあれば軌道を修正し、よりよい結果を導き出すのが私の責務。また、国や自治体からの補助金を活用したリフォーム事業のメリットを啓蒙して、さらなる売り上げの向上へとつなげていきたいですね」

営業部のホープとして活躍する堀滯伊さんは、自身への「アメとムチ」で鼓舞しているという。

「私の営業スタイルは、臆することなく飛び込み営業を行うこと。色々な情報源から対象となる会社を調べて、足を運んでいます。とにかく訪問しなければ何も始まりません。そして、自分のルールとして就業時間中にすべての仕事を終えることでプライベートも充実させる。自分に対する「アメとムチ」で、時間的な制約を設けることで集中力を保ち、仕事の効率化を目指しています」

小泉歴5年の宮脇由香里主任は、マルチに仕事をこなす対応力が大切だと語ってくれた。

「事務職として経理を中心に来店・電話対応、見積り、発注など業務内容は多岐にわたります。しかし、どの仕事も精度を疎かにしない努力が必要であり、マルチに仕事を完遂できる対応力の向上を目標としています。そのため、オリジナルのノートを作成して顧客管理を行いながら、困った時のマニュアルとしても活用しています」



## #06 プロストック本厚木店 神奈川県厚木市旭町 3-3-21

歴史ある店舗だからこそ  
利便性の高さを追求していく

岡部 潤哉 主任



池水 かりん さん



### お客様のニーズに合わせて、在庫点数2万点を目指す

2023年の7月に、プロストック本厚木店に着任した野中玲児店長に意気込みを聞いた。「私の小泉歴は、2007年にプロストック本厚木店のオープニングスタッフとして関わったことから始まります。その場所に店長として戻って来られたことに嬉しさを感じる一方、やりがいを感じています。直近の目標は、お客様のニーズに合わせて在庫点数を2万点まで増やしていくこと。お客様から『ここに来ればすべてが揃う』と思っていただける利便性の高さを追求したいです。本厚木店は歴史ある店舗ですが、もっともっと認知度を高めていくことも必要です。そのためにはお客様の有益な情報を、SNSやYouTubeなどを利用して発信すると共に、口コミで広がる魅力的な店舗を作り上げることが重要です。近隣にあるホームセンターとの差別化を図るためにも、スタッフの知識を高め、プロに頼られる提案型の店舗として、さらなる強化を図っていきます」

岡部潤哉主任は、外部戦略プロジェクトのスタッフとしても活躍し、認知度の向上を目指している。「私は外部戦略プロジェクトの本厚木店担当として、記事制作や情報提供を行っています。プロストックの認知度向上は利益を左右する重要な役割であり、常にアンテナを張って仕事に対峙しています。店頭での接客では『お客様ファースト』の精神でお声掛けをし、固定のファンを獲得できるよう心掛けています」

今年で7年目を迎える池水かりんさんは、コミュニケーション能力が大切だと語ってくれた。「お客様をリピーターとして取り込むために、積極的にお声掛けをしてコミュニケーションを図ります。必要な商品を買っていただくだけでなく、来店していただくことが楽しくなるように接客することが役割であり、差別化を図る大切な要素。お客様が何を求めているのかを素早く察知し、ご案内する気遣いが大きな武器です」

2023 小泉サマーセール

# いずみ会 合同研修会



近藤真彦  
スペシャルライブ at KOIZUMI



中村詩織氏講演会



税務・会計相談会



チャリティー抽選会



夕食会



10/23  
(月)

花束贈呈

10/25  
(水)



花束贈呈 山梨いずみ会 会計監事 富士冷暖(株) 代表取締役 長田 三千穂 様  
横浜いずみ会 ワンタイ建設(株) 取締役 梶平 静子 様



花束贈呈 会津いずみ会 東協設備(株) 代表取締役 安藤 泉 様  
城南いずみ会 (株) オオサキ 社長令夫人 望月 治美 様

10/24  
(火)

10/26  
(木)



花束贈呈 大宮いずみ会 (有) 中村水道設備 社長令夫人 中村 弥生 様  
相模台いずみ会 (株) 藤田工業 取締役 藤田 リカ 様



花束贈呈 小平いずみ会 岡村設備工業(株) 社長令夫人 岡村 亜紀子 様  
柏いずみ会 協栄工業(株) 取締役 松崎 真理子 様

10/23(月)  
セレモニー



いずみ会連合会会長 神奈川いずみ会会長  
宮本管機(株) 代表取締役社長 宮本 誠一様

10/24(火)  
セレモニー



いずみ会連合会会計監事 越谷いずみ会会長  
(株) 新興設備 代表取締役 中村 猛様

10/25(水)  
セレモニー



いずみ会連合会副会長 練馬いずみ会会長  
(株) 上杉設備 代表取締役 上杉 貴志様

10/26(木)  
セレモニー



いずみ会連合会副会長 船橋いずみ会会長  
サンキ設備工業(株) 会長 西山 富美雄様



積水化学工業(株)  
代表取締役社長 加藤 敬太様



TOTO(株)  
代表取締役 社長執行役員 清田 徳明様



東芝キャリア(株)  
代表取締役社長 久保 徹様



(株) ノーリツ  
代表取締役社長 腹巻 知様



チャリティー抽選会プレゼンター 長野中南いずみ会会長  
(有) 諏訪冷熱 代表取締役 望月 勉様



チャリティー抽選会プレゼンター 相模原いずみ会会長  
富士冷熱工業(株) 代表取締役 神田 恭宏様



チャリティー抽選会プレゼンター 藤枝いずみ会会長  
青島ポンプ工業(株) 代表取締役 青島 直久様



チャリティー抽選会プレゼンター 町田いずみ会会長  
森崎工業(株) 代表取締役 森崎 敏夫様

## 本当に「おいしい」と感じる 天然水のような味わいが生まれる それがLIXILの浄水技術です

**雑菌の繁殖を抑え、  
安心な水を生み出す  
「抗菌セラミック・フィルター」**

LIXILの浄水カートリッジを開発・製造する、同社の半田工場・常滑東サイトを訪ね、中島泰仁氏にお話をうかがった。「まず、当社の浄水カートリッジのコア技術ともいえるのが『抗菌セラミック・フィルター』です。このセラミックは、天然の石と土から生まれた素材であり、独自の調合と焼成技術により、3次元の複雑な細孔構造を有します。このため、水の中に含まれる有害物質を高度にろ過・吸着し、除去することができるのです。2次元的な化学繊維膜フィルターの場合には、表面ろ過のため、同じ浄水能力を持たせるには、大きな体積が必要になります。小型ながらも高い浄水能力を実現できるのが、セラミックフィルターなのです。このセラミックには、カルシウム由来の抗菌性があり、雑菌の繁殖を抑えることができます。このセラミックフィルターと、活性炭フィルターとを組み合わせることで、高レベルの安全安心な浄水をお届けすることが

きるのです。LIXILには陶器製造で永年培ってきたセラミック技術があり、こうした独自技術の結晶ともいえるのが、抗菌セラミック・フィルターです」

**従来の活性炭の2倍\*の  
浄水能力を持つ  
「造粒微粉炭フィルター」**

「活性炭フィルターにおいて浄水能力を高めるためには、活性炭の粒を細かくする必要があります。しかし、単純に細かくして固めると、緻密になりすぎて水が流れなくなってしまいます。では、どうすれば、微細な粒子を固めても水が流れるのか？ 約2年の研究・実証を経て生まれたのが『造粒微粉炭』の製造技術です。マイクロレベルに粉砕した活性炭を、新開発の特殊ファイバーで球状に再結合させることで、吸着面積の拡大と有害物質の粒子の詰まりにくさを両立しました。微粉化で接触面積を高めたことによる吸着能力最大化に加えて、球状ゆえに最適充填構造をとることが出来、有害物質粒子の目詰まり抑制による高寿命化を実現しました」

\* JF-K12タイプ、JF-K22タイプは1.3倍

お話をうかがったのは…

LIXIL WATER TECHNOLOGY JAPAN  
水栓事業部 Filtration R&D Head

中島 泰仁 氏

この  
商材を  
売れ!

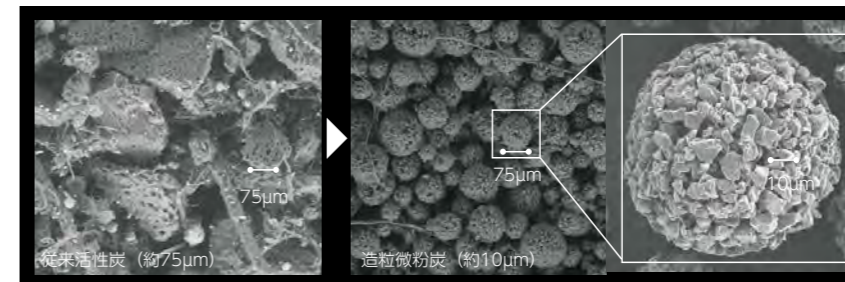
LIXIL

## 浄水カートリッジ

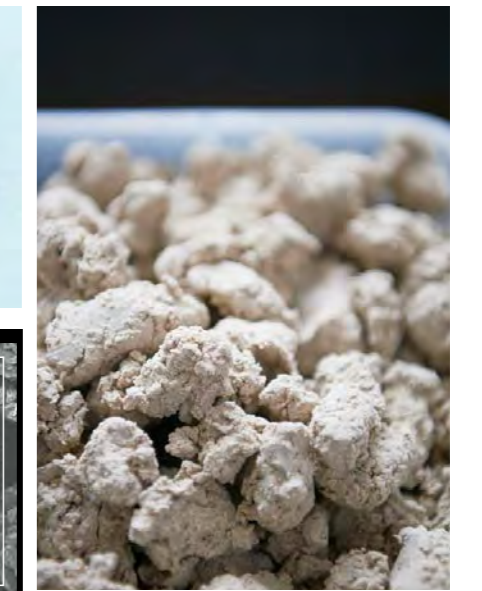
「抗菌セラミック」+「造粒微粉炭」  
LIXIL独自のテクノロジーで  
高度な浄水能力を実現



抗菌セラミック・フィルター  
(中央部)と造粒微粉炭フィルター  
(周辺部)



造粒微粉炭の微構造



セラミック原料  
(ろう石・粘土・石灰石を調合したもの)

## 安全・安心な製品をお届けするため 自社生産にこだわっています

### 研究・開発から製造まで 自社工場にて全工程を管理

「LIXILの浄水カートリッジは、業界最高水準の浄水性能および能力を発揮するための、開発・研究を重ねており、セラミックフィルター製造から、活性炭のブレンド、カートリッジの組み立てに至るまで、すべてを自社で製造しています（一部OEM品を除く）。また、製造後には、浄水水質評価はもちろん、安全性や機能評価も実施。水の専門チームが一切の妥協を排して、すべての工程と品質を管理し、高いクオリティを追求しています。社内に整えられた高度な分析および検査体制により、浄水カートリッジおよび水栓の性能を維持し、安心してご使用いただける製品を、これからもご提供してまいります。LIXILでは、皆様の安全を守り、高品質な製品をお届けするために、LIXIL公式通販サイト『リクシルストア』にて製品をご提供しております。製品のご注文は、ぜひ『リクシルストア』からお願いいたします」



異物の混入を防ぐため、クリーンルームで製造・組立を実施しています。センサーとカメラによるチェックに加えて、人の手による全品検査を実施しています。



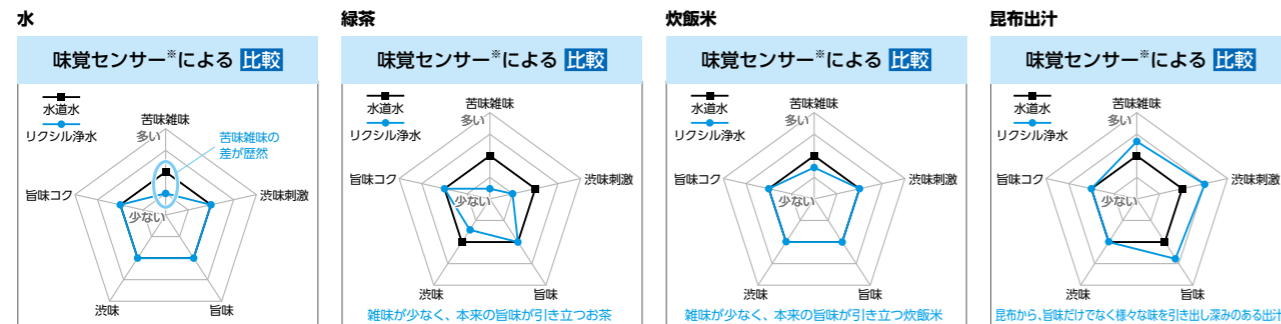
様々な除去対象物を含んだ液体を作り、浄水器を通して採水・分析し、厳密な浄水性能の検証を行っています。



**味覚センサー：**  
人間の舌と同じメカニズムを持ち、様々な食品、医薬品などの味を数値化できる装置。



LIXIL半田工場 常滑東サイト



※東京の水道水と、東京の水道水をオールインワン浄水栓（浄水カートリッジ：J-F-20）にて浄水したものを比較

※リクシル浄水は、水道水を浄化栓（浄水カートリッジ：J-F-43N）にて浄水したものを使用

## LIXIL浄水カートリッジのメリット

キッチンまわりがスッキリして、  
キッチンが広々使える

長寿命だから、  
リーズナブルでとってもエコ



オールインワンタイプなら

業界No.1の長寿命! ※1  
×1200本分

※ JF-K11タイプの場合

コストを気にせず、お料理にもたっぷり使えます。

※1 スタンダードタイプ、エコノミータイプについて。  
活性炭フィルターを使用したスパウト内蔵浄水栓用カートリッジにおいて、総ろ過水量のことを寿命と表しています。  
出典：浄水器協会会員企業各社のカタログ・HPによる。2021年7月現在自社調べ

## LIXIL浄水カートリッジ・ラインアップ

### ■ 交換用浄水カートリッジ (AJタイプ専用)

ハイグレードタイプ	スタンダードタイプ	エコノミータイプ
JF-K12	JF-K11	JF-K10
15+3 物質除去 高塩素 除去	12+1 物質除去	5+1 物質除去

### ■ 交換用浄水カートリッジ (S・FS・FN・壁付タイプ用)

ハイグレードタイプ	スタンダードタイプ	エコノミータイプ
JF-K22	JF-K21	JF-K20
15+3 物質除去 高塩素 除去	12+1 物質除去	5+1 物質除去



令和6 年元旦

# 謹賀新年

あしたを、ちがう「まいにち」に。

## TOTO

TOTO株式会社  
代表取締役 社長執行役員 清田 徳明

本社/福岡県北九州市小倉北区中島2-1-1 <https://jp.toto.com>

新しい幸せを、わかすこと。

## NORITZ

腹巻 知

株式会社ノリツ

〒650-0033  
神戸市中央区江戸町93  
栄光ビル  
TEL:078-391-3361  
FAX:078-332-6247

代表取締役社長

環境省認定 エコ・ファースト企業

キノコを育てる ミライへ。  
**DAIKEN**

代表取締役 社長執行役員

億田 正則

大建工業株式会社

〒101-8950 東京都千代田区外神田 3-12-8  
住友不動産秋葉原ビル  
TEL03 (6271) 7800



JFE スチール 株式会社

代表取締役副社長

祖母井 紀史

うばがい しのぶみ

東京都千代田区内幸町2丁目2番3号  
日比谷国際ビル 〒100-0011  
TEL(03)3597-3008 FAX(03)3597-3058  
E-mail:y-ubagai@fe-steel.co.jp

TOSHIBA  
Carrier

久保 徹

代表取締役社長

東芝キャリア株式会社

〒212-8585 神奈川県川崎市幸区堀川町72番地34  
TEL 044-576-4938 FAX 044-548-9571



Ahead Beyond

取締役  
代表執行役社長

浅見 正男

株式会社 荏原製作所

〒144-8510 東京都大田区羽田旭町11-1  
Tel 03-3743-6111 Fax 03-5736-3105

人、水、環境の未来へ  
**Maezawa**

代表取締役社長

久保 淳一

前澤化成工業株式会社

〒103-0016 東京都中央区日本橋小網町17-10 日本橋小網町スクエアビル  
TEL.03-5962-0711代 FAX.03-5695-0161

Takara standard

代表取締役社長

渡辺 岳夫

タカラスタンダード株式会社

本社 〒536-8536 大阪府城東区鳴野東1丁目2番1号  
TEL. 06-6962-1531代  
東京支社 〒160-0023 東京都新宿区西新宿6丁目14番1号  
新宿クリンタワービル 15階  
TEL. 03-5908-1231代

日本継手株式会社

Since 1935

代表取締役社長

木島 博正

NIPPON PIPE FITTING Corp.

【本社】 〒596-0805 大阪府岸和田市田治米町153-1  
TEL(072)445-0285 FAX(072)445-0291  
【東京】 〒111-0051 東京都台東区蔵前2丁目17番4号  
JFE蔵前ビル3F  
TEL(03)5823-1651 FAX(03)5823-1653

KITZ  
株式会社 キッツ

河野 誠

Makoto Kohno

代表取締役社長

〒105-7305  
東京都港区東新橋一丁目9番1号  
東京汐留ビルディング5階

<https://www.kitz.co.jp>

〒152-0004 東京都目黒区鷹番2丁目14番16号  
TEL:03-3711-6337 FAX:03-3760-4779

QSO  
Quality, Safety & Originality

代表取締役社長

谷合 祐一

前澤給装工業株式会社

URL: <http://www.qso.co.jp>

TBC  
TABUCHI

代表取締役社長

田 渕 宏 政  
HIROMASA TABUCHI

株式会社 タブチ

〒547-0023 大阪市平野区瓜破南2丁目1番56号  
TEL:06-6708-0150 FAX:06-6708-0210  
URL <https://www.tabuchi.co.jp/>

Rinnai

リンナイ株式会社

取締役社長 内藤 弘康

〒454-0802 名古屋市中川区福住町2番26号  
電話代表 (052)361-8211  
FAX (052)361-8877

クリナップ  
キッチンから、笑顔をつくらう

代表取締役 社長執行役員  
竹内 宏

クリナップ株式会社

〒116-8587 東京都荒川区西日暮里6-22-22  
TEL 03-3810-8246 FAX 03-3810-8264

## LIXIL

株式会社LIXIL

取締役 専務役員  
LIXIL WATER TECHNOLOGY JAPAN  
CEO

大西 博之

〒141-0033 東京都品川区西品川一丁目1番1号 大崎ガーデンタワー24F  
TEL 03-3638-8300  
<https://www.lixil.co.jp/>

代表取締役社長

菅田 博文

## TERAL

Triple Eシリーズ

テラル株式会社

本社 広島県福山市御幸町森脇230 〒720-0003  
TEL.084-955-1111 FAX.084-955-5777  
東京支社 東京都文京区後楽2丁目3-27 テラル後楽ビル 〒112-0004  
TEL.03-3818-7700 FAX.03-3818-6790  
[www.teral.net](http://www.teral.net)

## SEKISUI

代表取締役社長

加藤 敬太

積水化学工業株式会社  
〒105-8566 東京都港区虎ノ門 2-10-4  
オーグラプレステージタワー

## KVK

代表取締役社長

末松 正幸

株式会社 KVK

〒501-3304 岐阜県加茂郡富加町高畑字稲荷641番地  
TEL 0574-55-0005 FAX 0574-55-1011  
URL <http://www.kvk.co.jp/>

REX ワーキングアメニティー創造企業●

## レックス工業株式会社

代表取締役社長 宮川 一彦

本社 大阪市中央区西心斎橋1-4-5 電話06(6245)3158  
東京支店 東京都練馬区台原5-13-30 電話03(5393)6011

## SANEI

代表取締役社長  
西岡 利明

SANEI 株式会社 <https://www.sanei.ltd>  
本社 /〒537-0023 大阪市東成区玉津1丁目12番29号  
TEL (06) 6972-5921 FAX (06) 6972-9671



## ダイキン工業株式会社

代表取締役社長兼CEO 十河 政則

本社 〒530-0001  
大阪市北区梅田1丁目13番1号 大阪梅田ツインタワーズ・サウス TEL06-6147-8370  
東京支店 〒108-0075  
東京都港区港南2丁目18番1号 JR品川イーストビル TEL03-6716-0111

つぎの快適をつくらう。  
**CORONA**

代表取締役社長

大桃 満

株式会社 コロナ

〒955-8510 新潟県三条市東新保7番7号  
TEL : 0256-32-2111(大代)  
FAX : 0256-35-8530

# 小泉グループ・サービスネットワーク

● 移転 ○ 12月18日移転

	事業所	住所	電話	FAX	
(株)小泉	本社	〒167-0051 東京都杉並区荻窪4-30-16 藤澤ビルディング2階	03(3393)2511(代)	03(3393)1240	
	第一仕入センター	〒184-0013 東京都小金井市前原町5-1-18	042(316)1565(代)	042(401)2655	
	第二仕入センター	〒337-0004 埼玉県さいたま市見沼区即町1-54	048(878)9910(代)	048(878)9920	
	第三仕入センター	〒252-1136 神奈川県綾瀬市寺尾西1-17-20	0467(71)3511(代)	0467(71)3512	
	物流センター	〒340-0003 埼玉県草加市福荷4-21-4	048(932)2111(代)	048(932)2112	
	電材推進室	〒167-0051 東京都杉並区荻窪4-30-16 藤澤ビルディング2階	03(3393)2514(代)	03(3393)2522	
	商品開発部	〒167-0051 東京都杉並区荻窪4-32-9 イズミアネックスビル8階	03(3393)2575(代)	03(3392)2175	
	金属事業部	〒101-0047 東京都千代田区内神田1-9-10 キムラビル5階	03(5283)7110(代)	03(5281)0066	
	環境事業部	〒167-0051 東京都杉並区荻窪4-30-16 藤澤ビルディング2階	03(3393)2538(代)	03(3393)2540	
	住宅設備事業部	〒167-8555 東京都杉並区荻窪4-32-5 イズミビル4階	03(3393)3611(代)	03(3393)3619	
	エンジニアリング事業部	〒167-8555 東京都杉並区荻窪4-32-5 イズミビル5階	03(3393)2525(代)	03(3393)2534	
	株式会社小泉ショールーム(allmilimô)	〒107-0062 東京都港区南青山4-24-1 FAVEUR MINAMIAOYAMA1階	03(6451)1473(代)	03(6451)1474	
(株)小泉東北	東北本社	〒983-0035 宮城県仙台市宮城野区日の出町3-3-15	022(352)4651(代)	022(352)4652	
	郡山営業所	〒963-8041 福島県郡山市富田町愛宕前4-7-1	024(952)1211(代)	024(952)0596	
	会津営業所	〒965-0003 福島県会津若松市一箕町大字八幡字北滝沢237-5	0242(32)9811(代)	0242(32)9388	
	石巻営業所	〒986-0853 宮城県石巻市門脇字青葉東79-3	0225(25)7445(代)	0225(25)7284	
	仙台南営業所	〒981-1226 宮城県名取市植松字宮島110-1	022(797)7081(代)	022(797)8867	
	福島営業所	〒960-1107 福島県福島市上鳥渡字中内東8-1	024(572)3699(代)	024(572)3665	
	(株)小泉中央	中央本社	〒173-0037 東京都板橋区小茂根3-10-7 2階	03(5986)2171(代)	03(5986)2175
城西営業所		〒166-0016 東京都杉並区成田西2-11-18	03(5397)8881(代)	03(5397)8886	
練馬営業所		〒179-0076 東京都練馬区土支田1-18-13	03(3995)2711(代)	03(3904)5220	
世田谷営業所		〒157-0077 東京都世田谷区鎌田3-13-6	03(6410)9271(代)	03(6410)9272	
城南営業所		〒146-0085 東京都大田区久が原5-2-3	03(3755)0351(代)	03(3755)3690	
足立営業所		〒121-0836 東京都足立区入谷7-9-4	03(3857)4411(代)	03(3857)4013	
城北営業所		〒114-0003 東京都北区豊島2-18-7	03(4212)6351(代)	03(4212)6352	
城東営業所		〒133-0002 東京都江戸川区谷河内2-15-13	03(5243)2511(代)	03(5243)2519	
板橋営業所		〒173-0037 東京都板橋区小茂根3-10-7 1階	03(5964)6140(代)	03(5964)6149	
(株)小泉多摩		多摩本社	〒187-8567 東京都小平市天神町4-7-22	042(348)8811(代)	042(348)8822
		八王子営業所	〒192-0063 東京都八王子市元横山町1-24-22	042(644)2251(代)	042(646)7178
		府中営業所	〒183-0025 東京都府中市矢崎町4-10-3	042(368)8261(代)	042(368)8262
	清瀬営業所	〒204-0002 東京都清瀬市旭が丘1-253-1	042(493)5111(代)	042(494)1355	
	青梅営業所	〒198-0032 東京都青梅市野上町4-5-2	0428(23)2550(代)	0428(23)2553	
	立川営業所	〒190-0031 東京都立川市砂川町3-1-4	042(537)2101(代)	042(537)2823	
	町田営業所	〒195-0063 東京都町田市野津田町1852	042(736)6661(代)	042(736)6660	
	三鷹営業所	〒181-0004 東京都三鷹市新川6-6-7	0422(68)0161(代)	0422(68)0162	
	昭島営業所	〒196-0031 東京都昭島市福島町2-30-2	042(500)8871(代)	042(542)5770	
	多摩特販営業所	〒187-8567 東京都小平市天神町4-7-22 3階	042(402)6551(代)	042(402)6552	
	(株)小泉東関東	東関東本社	〒300-0061 茨城県土浦市並木3-9-5	029(821)9151(代)	029(824)5447
		宇都宮営業所	〒321-0906 栃木県宇都宮市中久保2-5-6	028(689)3113(代)	028(689)3009
船橋営業所		〒273-0034 千葉県船橋市二子町581	047(332)1101(代)	047(332)1108	
千葉営業所		〒264-0016 千葉県千葉市若葉区大宮町2176-1	043(264)1131(代)	043(264)1564	
勝田営業所		〒312-0062 茨城県ひたちなか市高場1608-83	029(274)7555(代)	029(274)8051	
柏営業所		〒277-0923 千葉県柏市塚崎969	04(7191)2171(代)	04(7191)8140	
木更津営業所		〒292-0806 千葉県木更津市請西東6-2-3	0438(37)1101(代)	0438(37)1201	
那須営業所		〒324-0037 栃木県大田原市上石上1882-27	0287(29)3211(代)	0287(29)3218	
成田営業所		〒286-0211 千葉県富里市御料1005-7	0476(92)0810(代)	0476(92)1375	
流山営業所		〒270-0137 千葉県流山市市野谷26-1	04(7158)8100(代)	04(7158)8151	
高萩営業所		〒318-0001 茨城県高萩市赤浜1234-1	0293(23)2202(代)	0293(23)4592	
古河営業所		〒306-0014 茨城県古河市下山町1-48	0280(31)1221(代)	0280(32)5115	
守谷営業所		〒302-0109 茨城県守谷市本町5298-1	0297(46)0331(代)	0297(46)0330	
下館営業所		〒308-0053 茨城県筑西市外塚778	0296(20)1311(代)	0296(20)1315	
鹿沼営業所		〒322-0026 栃木県鹿沼市茂呂2467-3(木工団地内)	0289(60)2221(代)	0289(60)2220	
習志野営業所		〒274-0071 千葉県船橋市習志野4-15-5	047(490)1611(代)	047(490)1612	
水戸営業所		〒311-4152 茨城県水戸市河和田3-2303-1	029(309)1501(代)	029(309)1505	
市原営業所		〒290-0047 千葉県市原市岩崎1-1-3	0436(63)5151(代)	0436(63)5157	
千葉北営業所		〒262-0013 千葉県千葉市花見川区横橋町185-3	043(304)5151(代)	043(304)5152	
(株)小泉北関東		北関東本社	〒350-1105 埼玉県川越市今成2-41-1	049(224)4611(代)	049(224)5619
	太田営業所	〒373-0818 群馬県太田市小舞木町250	0276(45)4134(代)	0276(45)4140	
	大宮営業所	〒330-0856 埼玉県さいたま市大宮区三橋2-603	048(623)6311(代)	048(622)5106	
	前橋営業所	〒371-0013 群馬県前橋市西片貝町4-14-11	027(210)6131(代)	027(225)0005	
	狭山営業所	〒350-1322 埼玉県狭山市下広瀬756-5	04(2953)4607(代)	04(2953)7837	
	小川営業所	〒355-0311 埼玉県比企郡小川町高谷2653-6	0493(72)2305(代)	0493(72)4642	
	本庄営業所	〒367-0022 埼玉県本庄市日の出4-16-47	0495(24)2660(代)	0495(21)4933	
	秩父営業所	〒368-0002 埼玉県秩父市橋谷10-2	0494(24)2011(代)	0494(24)2108	
	坂戸営業所	〒350-0237 埼玉県坂戸市浅羽野2-8-1	049(283)2144(代)	049(283)7128	
	春日部営業所	〒344-0122 埼玉県春日部市下柳555-1	048(797)5505(代)	048(797)5605	
	久喜営業所	〒346-0029 埼玉県久喜市江面1570-1	0480(22)3443(代)	0480(22)7001	
	熊谷営業所	〒360-0024 埼玉県熊谷市問屋町2-5-15	048(527)6002(代)	048(527)4650	
	越谷営業所	〒343-0824 埼玉県越谷市流通団地1-2-11	048(990)5433(代)	048(988)3033	
	埼玉南営業所	〒335-0032 埼玉県戸田市美女木東1-4-29	048(449)6811(代)	048(421)3211	
	北本営業所	〒364-0007 埼玉県北本市東関5-89	048(540)5833(代)	048(543)3722	
	高崎営業所	〒370-1201 群馬県高崎市倉賀野町2465-1	027(345)1181(代)	027(347)2117	
ふじみ野営業所	〒356-0051 埼玉県ふじみ野市亀久保2195-5	049(257)4371(代)	049(257)4385		
(株)小泉中部	中部本社	〒400-0824 山梨県甲府市蓬沢町945-1	055(237)3631(代)	055(232)1584	
	諏訪営業所	〒392-0015 長野県諏訪市中洲字舟戸4436-1	0266(58)5373(代)	0266(58)5379	
	富士吉田営業所	〒403-0006 山梨県富士吉田市新屋1-8-81	0555(22)6600(代)	0555(22)6606	
	佐久営業所	〒385-0011 長野県佐久市大字猿久保588-4	0267(68)5333(代)	0267(68)5238	
	甲府西営業所	〒400-0308 山梨県南アルプス市山寺1077-1	055(284)6631(代)	055(284)6638	
	長野営業所	〒388-8006 長野県長野市篠ノ井御幣川881-1	026(293)8833(代)	026(293)8840	

令和5年12月末日現在

	事業所	住所	電話	FAX	
(株)小泉中部	上田営業所	〒386-0005 長野県上田市大字古里693-4	0268(26)8030(代)	0268(26)8033	
	伊那営業所	〒399-4501 長野県伊那市西箕輪7135-2	0265(71)6600(代)	0265(71)6650	
	松本営業所	〒399-8204 長野県安曇野市豊科高家2287-66	0263(73)9775(代)	0263(73)9774	
	長野北営業所	〒389-1104 長野県長野市豊野町浅野1812	026(219)2853(代)	026(219)2854	
(株)小泉神奈川	神奈川本社	〒223-8542 神奈川県横浜市港北区綱島東5-8-34	045(542)5772(代)	045(542)5779	
	神奈川第二営業部	〒223-8542 神奈川県横浜市港北区綱島東5-8-34	045(531)8049(代)	045(531)6308	
	神奈川特販営業所	〒223-8542 神奈川県横浜市港北区綱島東5-8-34(1階)	045(542)5775(代)	045(542)5776	
	横浜西営業所	〒227-0043 神奈川県横浜市青葉区藤が丘1-17-12	045(973)5741(代)	045(973)6818	
	大船営業所	〒247-0061 神奈川県鎌倉市3-4-9	0467(43)1171(代)	0467(43)1175	
	泉営業所	〒245-0003 神奈川県横浜市泉区岡津町2415-1	045(815)1730(代)	045(815)1740	
	川崎北営業所	〒216-0013 神奈川県川崎市宮前区潮見台10-8	044(976)2311(代)	044(976)2432	
	川崎南営業所	〒210-0851 神奈川県川崎市川崎区浜町2-12-13	044(322)4331(代)	044(322)7355	
	港南営業所	〒235-0041 神奈川県横浜市磯子区栗木1-30-10	045(775)2424(代)	045(775)2331	
	横須賀営業所	〒238-0032 神奈川県横須賀市平作5-27-42	046(850)6794(代)	046(850)6796	
	旭営業所	〒241-0031 神奈川県横浜市旭区今宿西町222-10	045(958)2051(代)	045(953)1501	
	(株)小泉相模	相模本社	〒243-0004 神奈川県厚木市水引1-17-22	046(222)1735(代)	046(224)7395
相模特販営業所		〒243-0004 神奈川県厚木市水引1-17-22	046(294)2230(代)	046(294)2225	
相模原営業所		〒252-0241 神奈川県相模原市中央区横山台1-21-9	042(755)5211(代)	042(758)3574	
相模台営業所		〒252-0001 神奈川県座間市相模が丘6-38-10	046(256)2281(代)	046(254)4911	
相模西営業所		〒258-0029 神奈川県足柄上郡開成町みなみ4-1-7	0465(20)5298(代)	0465(82)1236	
平塚営業所		〒254-0913 神奈川県平塚市万田1-22-20	0463(35)6488(代)	0463(35)4820	
藤沢営業所		〒252-0815 神奈川県藤沢市石川4-28-17	0466(89)4061(代)	0466(88)0220	
(株)小泉東海	茅ヶ崎営業所	〒253-0084 神奈川県茅ヶ崎市円蔵2415	0467(82)9200(代)	0467(82)9355	
	東海本社	〒422-8033 静岡県静岡市駿河区登呂6-5-39	054(202)7200(代)	054(202)7288	
	沼津営業所	〒410-0022 静岡県沼津市大岡2473-1	055(922)5300(代)	055(922)5388	
	富士営業所	〒419-0201 静岡県富士市厚原139-2	0545(71)6211(代)	0545(71)8594	
	藤枝営業所	〒426-0003 静岡県藤枝市下当間680	054(644)6811(代)	054(644)6841	
	清水営業所	〒424-0056 静岡県静岡市清水区半左衛門新田81-1	054(347)7060(代)	054(347)7066	
	御殿場営業所	〒412-0045 静岡県御殿場市川島田126-1	0550(84)7090(代)	0550(84)7096	
	富士宮営業所	〒418-0001 静岡県富士宮市万野原新田3162-2	0544(25)1160(代)	0544(25)1170	
	浜松営業所	〒435-0016 静岡県浜松市中央区和田町765-1	053(468)5123(代)	053(468)5700	
	掛川営業所	〒436-0043 静岡県掛川市大池2899-1	0537(21)6552(代)	0537(21)6553	
	(株)小泉	本社営業部	〒167-8555 東京都杉並区荻窪4-32-5 イズミビル2階	03(3393)1266(代)	03(3393)1272
	総合電材(株)	本社	〒123-0841 東京都足立区西新井5-36-8	03(3855)5671(代)	03(3855)5674
静岡出張所		〒422-8033 静岡県静岡市駿河区登呂6-5-39	054(654)2225(代)	054(654)2226	
仙台出張所		〒981-1226 宮城県名取市植松字宮島110-1	022(784)1566(代)	022(784)1567	
(株)住建	本社	〒399-0702 長野県塩尻市広丘野村1935	0263(31)3229(代)	0263(31)3574	
	上田営業所	〒386-0152 長野県上田市大屋231-11	0268(36)2000(代)	0268(36)2277	
城北厨房(株) プロストック	仙台南店	〒982-0003 宮城県仙台市太白区郡山5-16-3	022(248)5220(代)	022(248)5224	
	仙台中野店	〒983-0013 宮城県仙台市宮城野区中野4-10-7	022(388)7393(代)	022(786)5261	
	仙台北店	〒981-3117 宮城県仙台市泉区市名坂字沖102-8	022(771)5663(代)	022(771)5667	
	太田店	〒373-0852 群馬県太田市新井町377-20	0276(56)9666(代)	0276(47)9155	
	戸田店	〒335-0031 埼玉県戸田市美女木8-1-7	048(449)0977(代)	048(449)0978	
	入間店	〒358-0022 埼玉県入間市扇町屋5-7-17	04(2941)5016(代)	04(2941)5017	
	川越店	〒350-0838 埼玉県川越市宮元町83-1	049(277)4954(代)	049(277)4955	
	さいたま上尾店	〒331-0811 埼玉県さいたま市北区吉野町2-223-3	048(657)8701(代)	048(657)8702	
	朝霞店	〒351-0012 埼玉県朝霞市栄町5-8-24	048(423)3751(代)	048(423)3752	
	三郷店	〒341-0005 埼玉県三郷市彦川戸1-313-1	048(949)6137(代)	048(949)6138	
	足立鹿浜店	〒123-0864 東京都足立区鹿浜2-2-4	03(5838)0194(代)	03(5838)0195	
	東大和店	〒207-0032 東京都東大和市蔵敷3-865-1	042(516)0516(代)	042(516)0517	
	東久留米店	〒203-0054 東京都東久留米市中央町2-1-37	042(420)4103(代)	042(420)4104	
	府中店	〒183-0001 東京都府中市浅間町2-14-1	042(319)0961(代)	042(319)0962	
	足立保木間店	〒121-0064 東京都足立区保木間4-4-10	03(5851)9835(代)	03(5851)9836	
	本厚木店	〒243-0014 神奈川県厚木市旭町3-3-21	046(220)0106(代)	046(220)0107	
	相模原店	〒252-0132 神奈川県相模原市緑区橋本台1-18-2	042(775)6115(代)	042(775)6116	
	横浜戸塚店	〒245-0065 神奈川県横浜市戸塚区東俣野町961-20	045(858)1181(代)	045(858)1182	
横浜中山店	〒226-0013 神奈川県横浜市緑区寺山町653-5	045(530)0080(代)	045(530)0615		
藤沢店	〒252-0813 神奈川県藤沢市亀井野3-1-4	0466(47)8155(代)	0466(47)8151		
川崎店	〒210-0847 神奈川県川崎市川崎区浅田2-18-1	044(200)4627(代)	044(200)4628		
柏店	〒277-0853 千葉県柏市吉野沢3-7	04(7148)4109(代)	04(7148)4108		
千葉稲毛店	〒263-0051 千葉県千葉市稲毛区園生町448-3	043(441)5901(代)	043(441)5902		
千葉市川店					